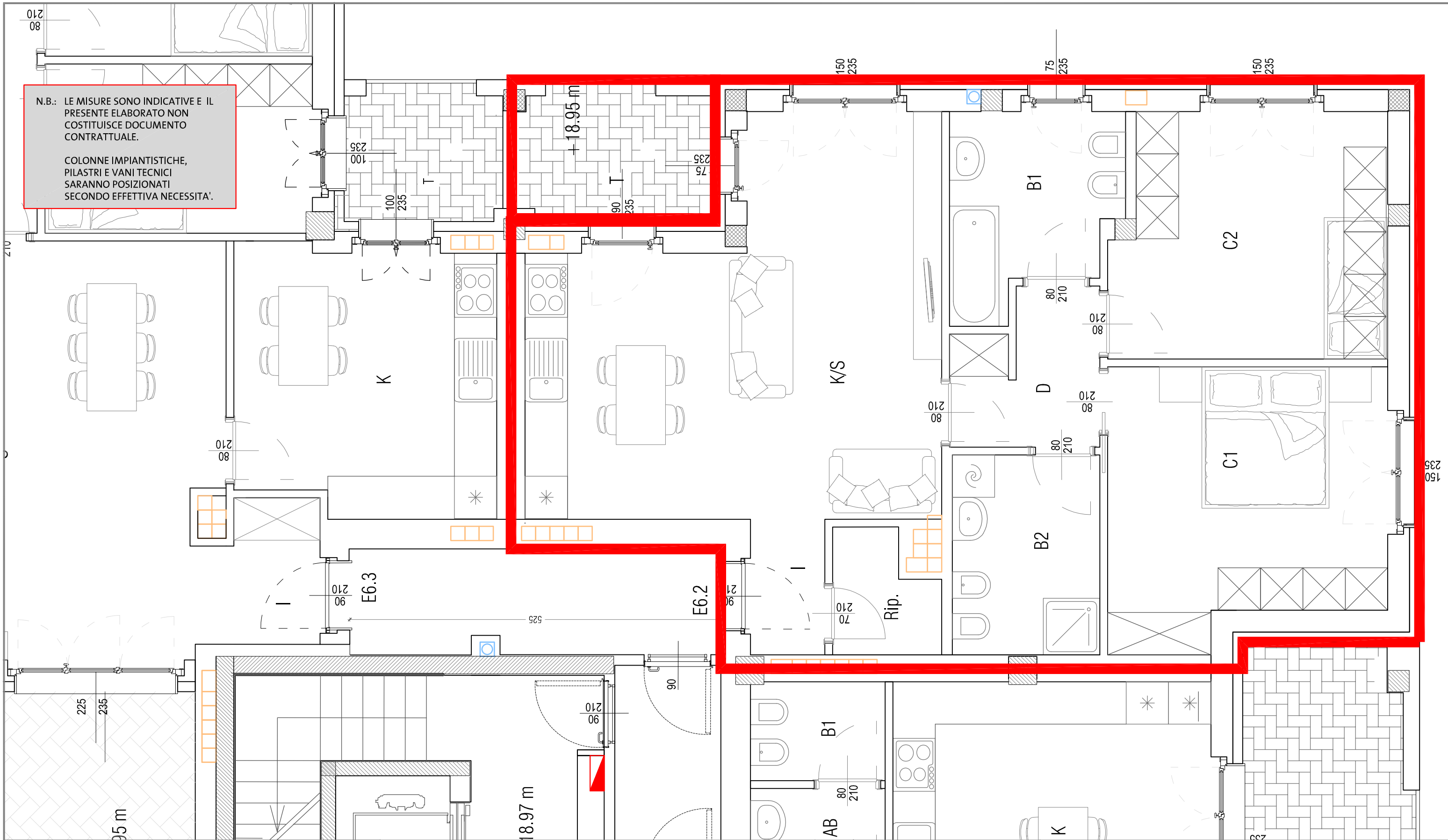
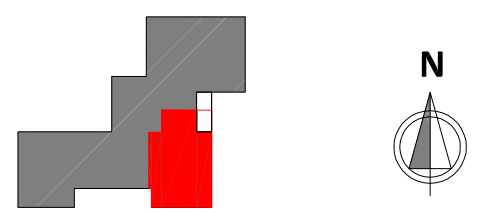


N.B.: LE MISURE SONO INDICATIVE E IL PRESENTE ELABORATO NON COSTITUISCE DOCUMENTO CONTRATTUALE.

COLONNE IMPIANTISTICHE, PILASTRI E VANI TECNICI SARANNO POSIZIONATI SECONDO EFFETTIVA NECESSITA'.



**Area ARU**  
**torre**  
 via Enrico Acerbi, 46  
 Milano



**Piano Sesto**  
**APPARTAMENTO**  
**E6.2**

**Socio assegnatario:**

<b>Data:</b>	
<b>Note:</b>	<b>€. 320.503,00</b>
<b>Firma per accettazione:</b>	
<b>Scala 1:50</b>	<b>Progetto architettonico</b>