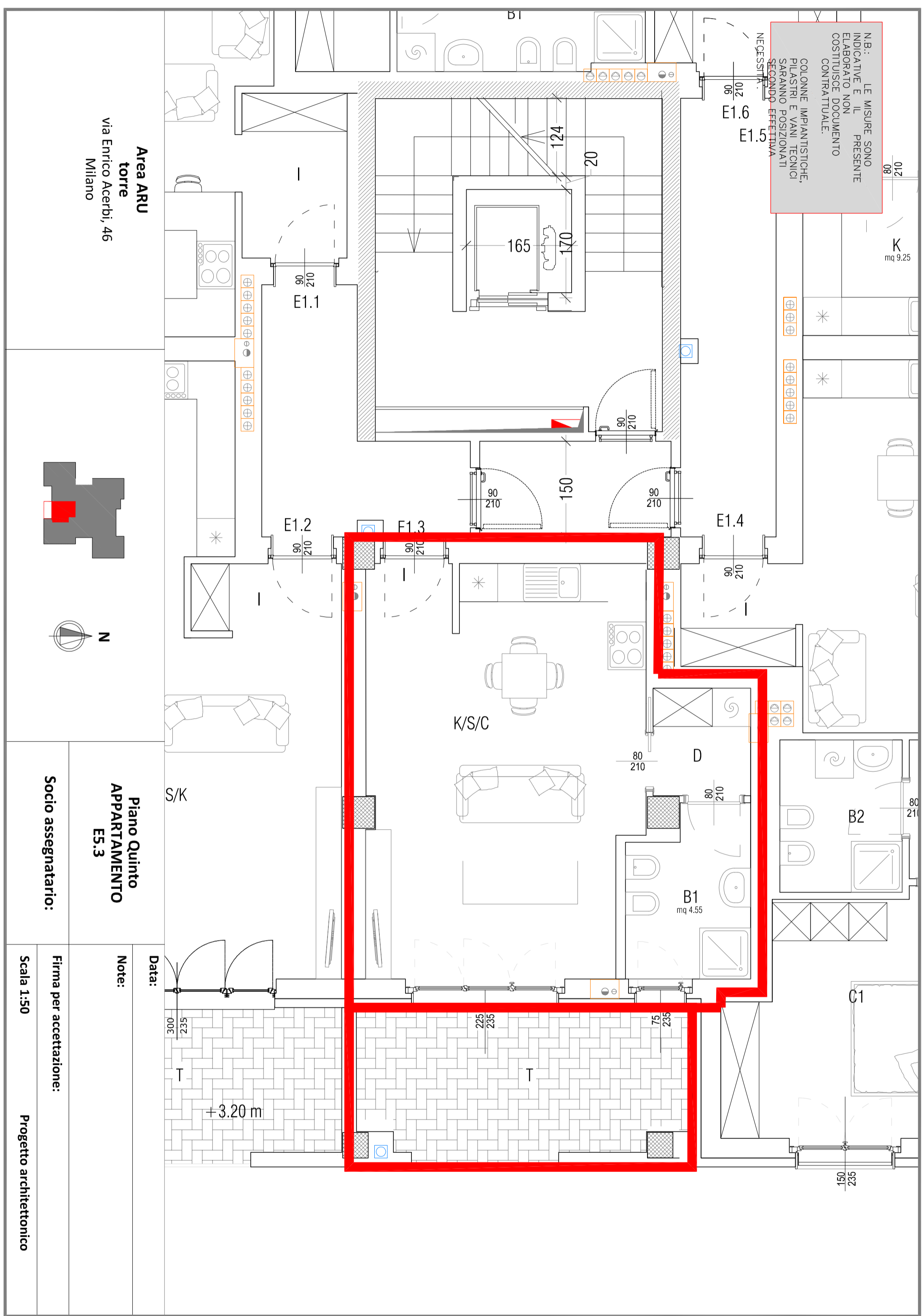
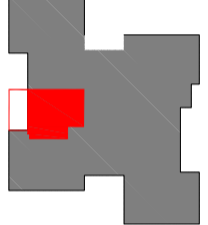


N.B.: LE MISURE SONO INDICATIVE E IL PRESENTE ELABORATO NON COSTITUISCE DOCUMENTO CONTRATTUALE.  
COLONNE IMPIANTISTICHE, PLASTRI E VANI TECNICI SARANNO POSIZIONATI SECONDO EFFETTIVA NECESSITÀ



Area ARU  
torre  
via Enrico Acerbi, 46  
Milano



Piano Quinto  
APPARTAMENTO  
ES.3

Socio assegnatario:

Firma per accettazione:  
Scala 1:150  
Progetto architettonico

Data:

Note:

+3.20 m