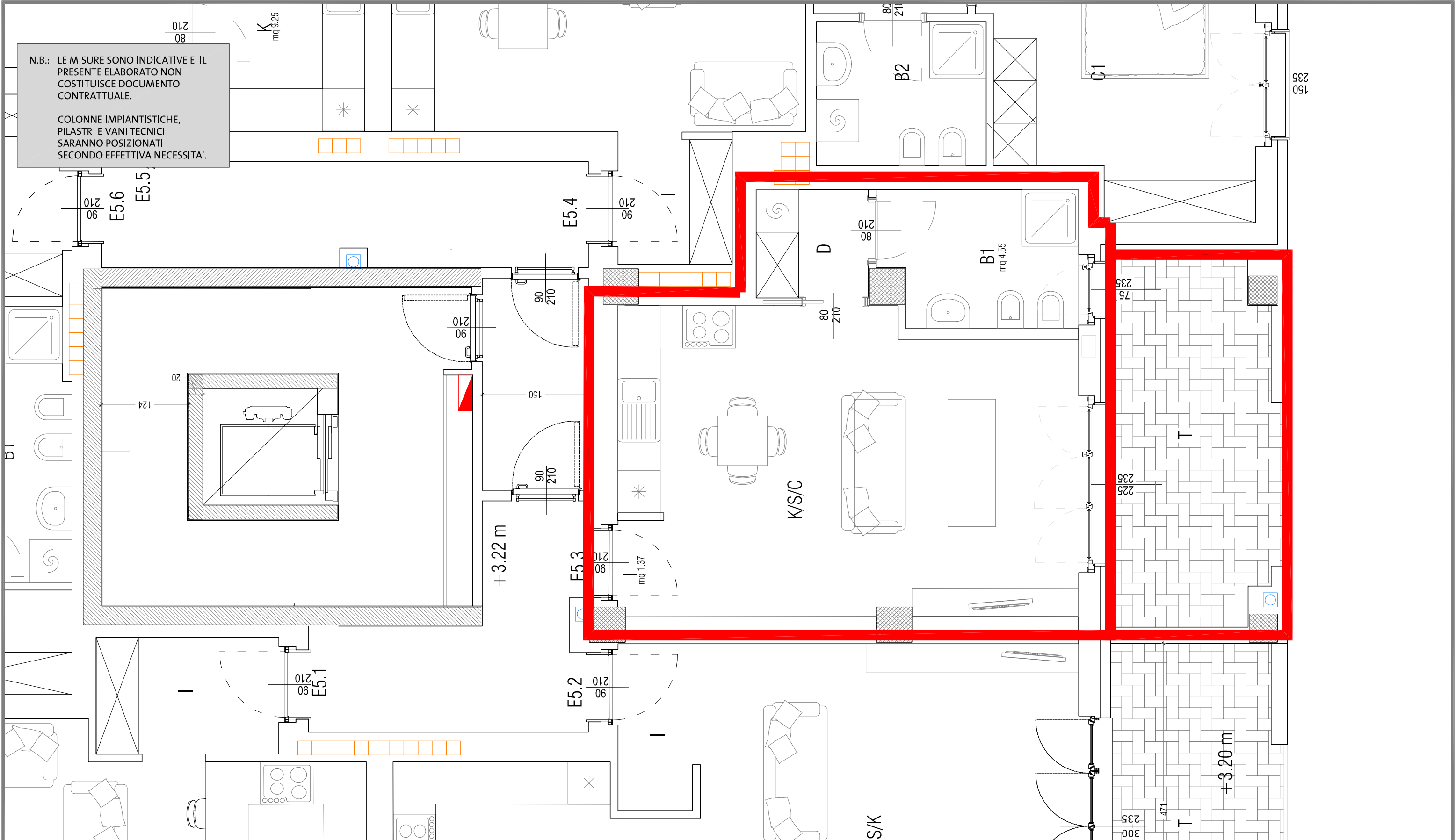
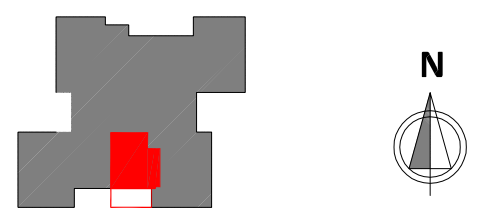


N.B.: LE MISURE SONO INDICATIVE E IL PRESENTE ELABORATO NON COSTITUISCE DOCUMENTO CONTRATTUALE.

COLONNE IMPIANTISTICHE, PILASTRI E VANI TECNICI SARANNO POSIZIONATI SECONDO EFFETTIVA NECESSITA'.



**Area ARU**  
**torre**  
 via Enrico Acerbi, 46  
 Milano



**Piano Quinto**  
**APPARTAMENTO**  
**E5.3**

**Socio assegnatario:**

**Data:**

**Note:**

**€. 164.078,00**

**Firma per accettazione:**

**Scala 1:50**

**Progetto architettonico**