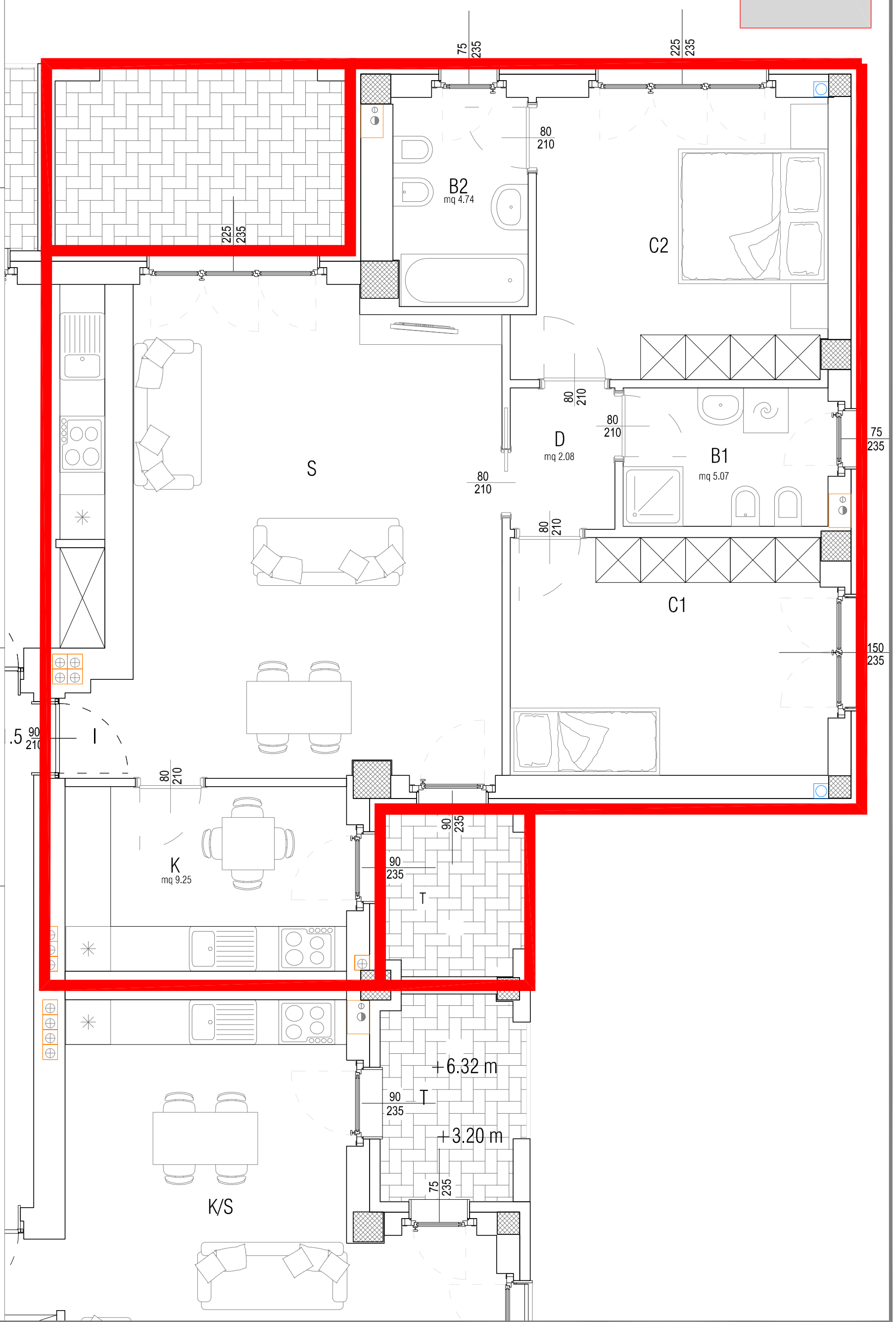
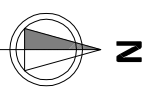
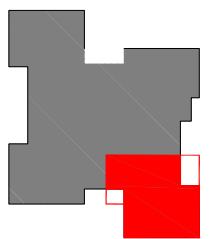


N.B.: LE MISURE SONO INDICATIVE E IL PRESENTE ELABORATO NON COSTITUISCE DOCUMENTO CONTRATTUALE.
 COLONNE IMPIANTISTICHE, PLASTRI E VANI TECNICI SARANNO POSIZIONATI SECONDO EFFETTIVA NECESSITA'.



Area ARU
torre
 via Enrico Acerbi, 46
 Milano



Piano Quarto
APPARTAMENTO
E4.5

Socio assegnatario:

Data:

Note:

Firma per accettazione:

Scala 1:50

Progetto architettonico