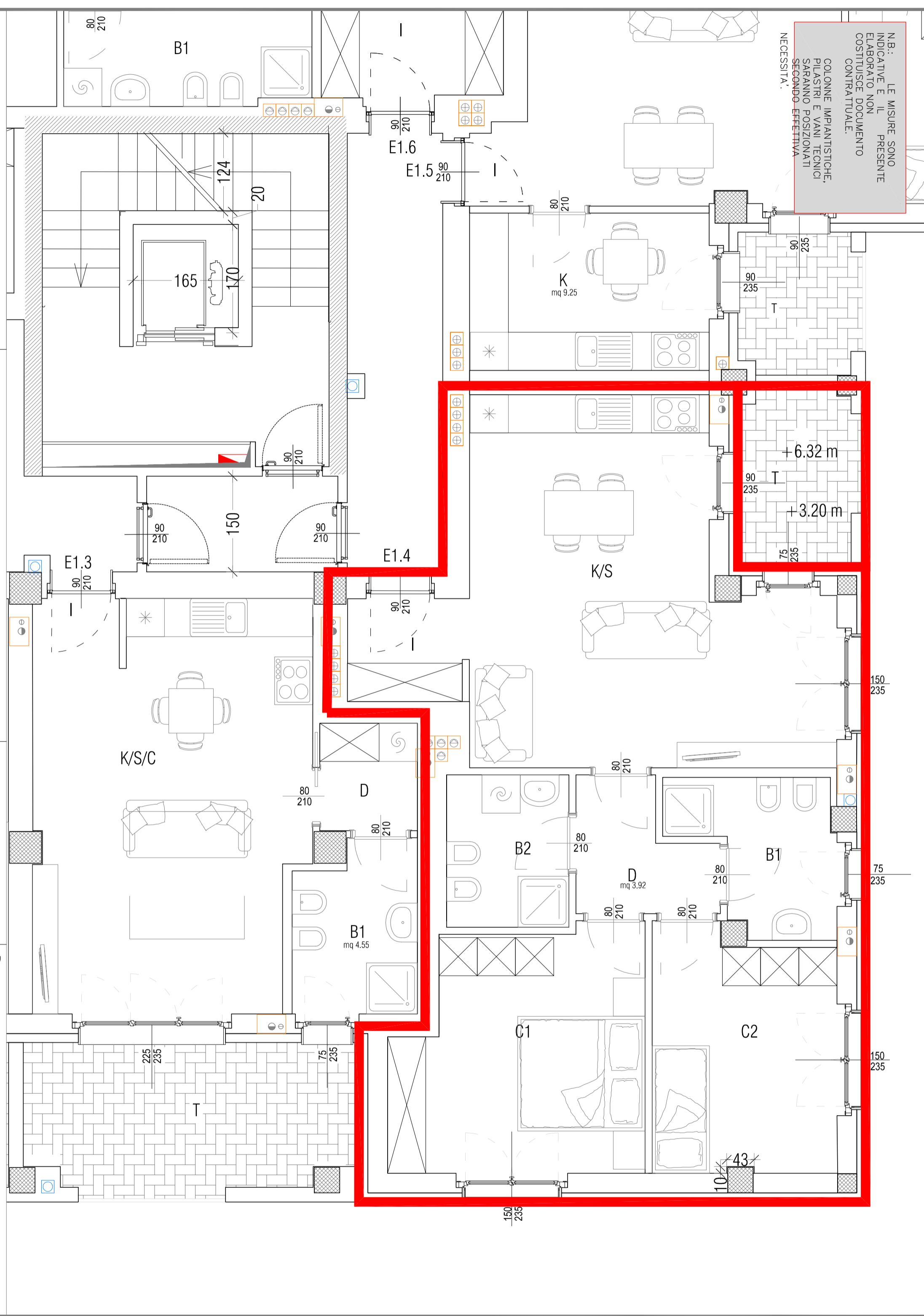
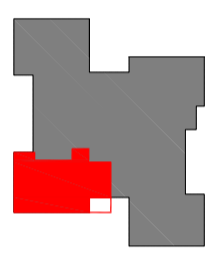


N.B.: LE MISURE SONO INDICATIVE E IL PRESENTE ELABORATO NON COSTITUISCE DOCUMENTO CONTRATTUALE.
 COLONNE, IMPIANTISTICHE, PIASTRI E VANI TECNICI SARANNO POSIZIONATI SECONDO EFFETTIVA NECESSITA'.

Area ARU
 torre
 Via Enrico Acerbi, 46
 Milano



Piano Quarto
APPARTAMENTO
E4.4

Socio assegnatario:

Data:

Note:

Firma per accettazione:

Scala 1:50

Progetto architettonico