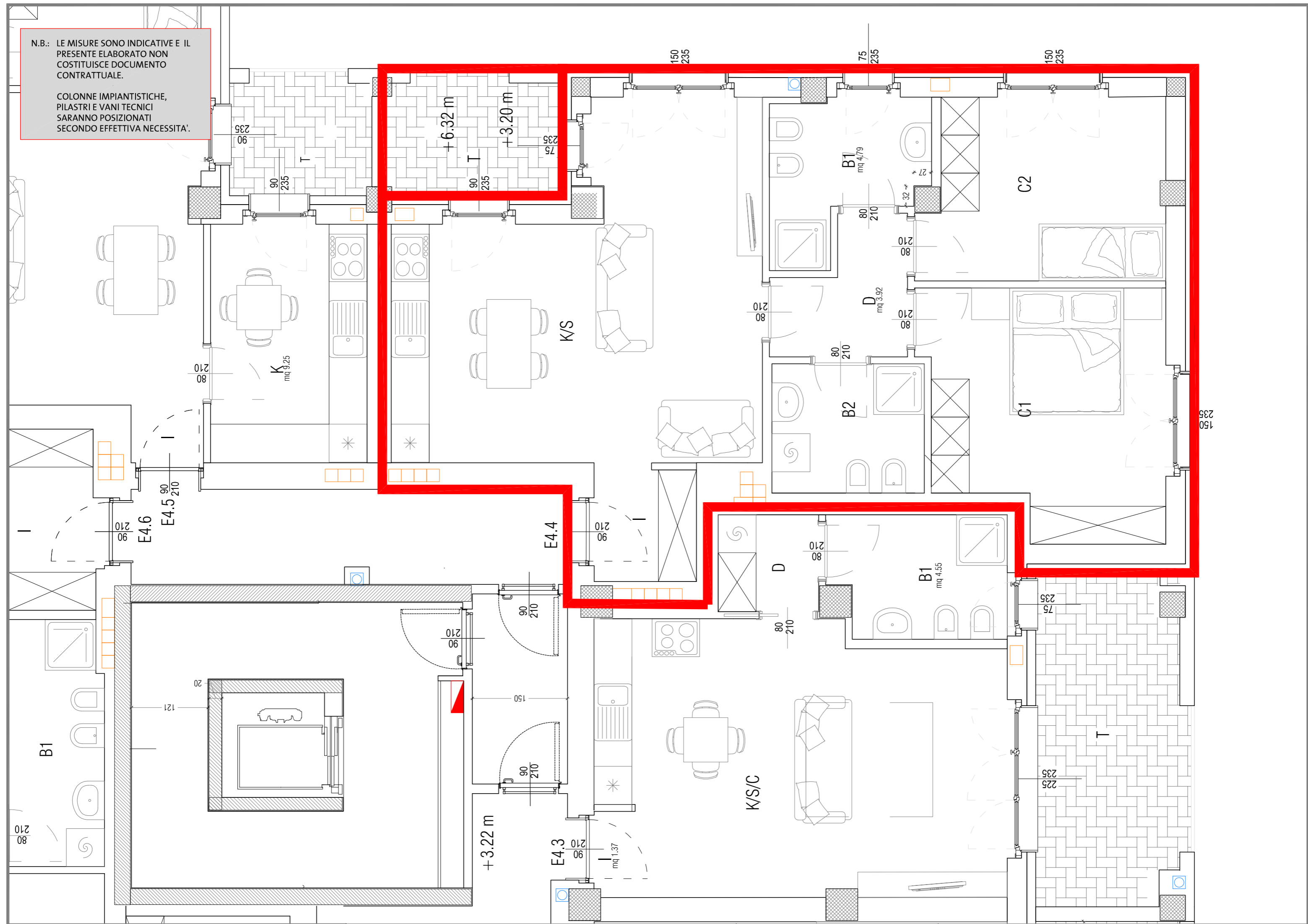
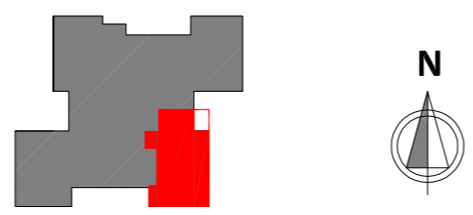


N.B.: LE MISURE SONO INDICATIVE E IL PRESENTE ELABORATO NON COSTITUISCE DOCUMENTO CONTRATTUALE.

COLONNE IMPIANTISTICHE, PILASTRI E VANI TECNICI SARANNO POSIZIONATI SECONDO EFFETTIVA NECESSITA'.



Area ARU
torre
 via Enrico Acerbi, 46
 Milano



Piano Quarto
APPARTAMENTO
E4.4

Socio assegnatario:

Data:	
Note:	€ . 284.826,00
Firma per accettazione:	
Scala 1:50	Progetto architettonico