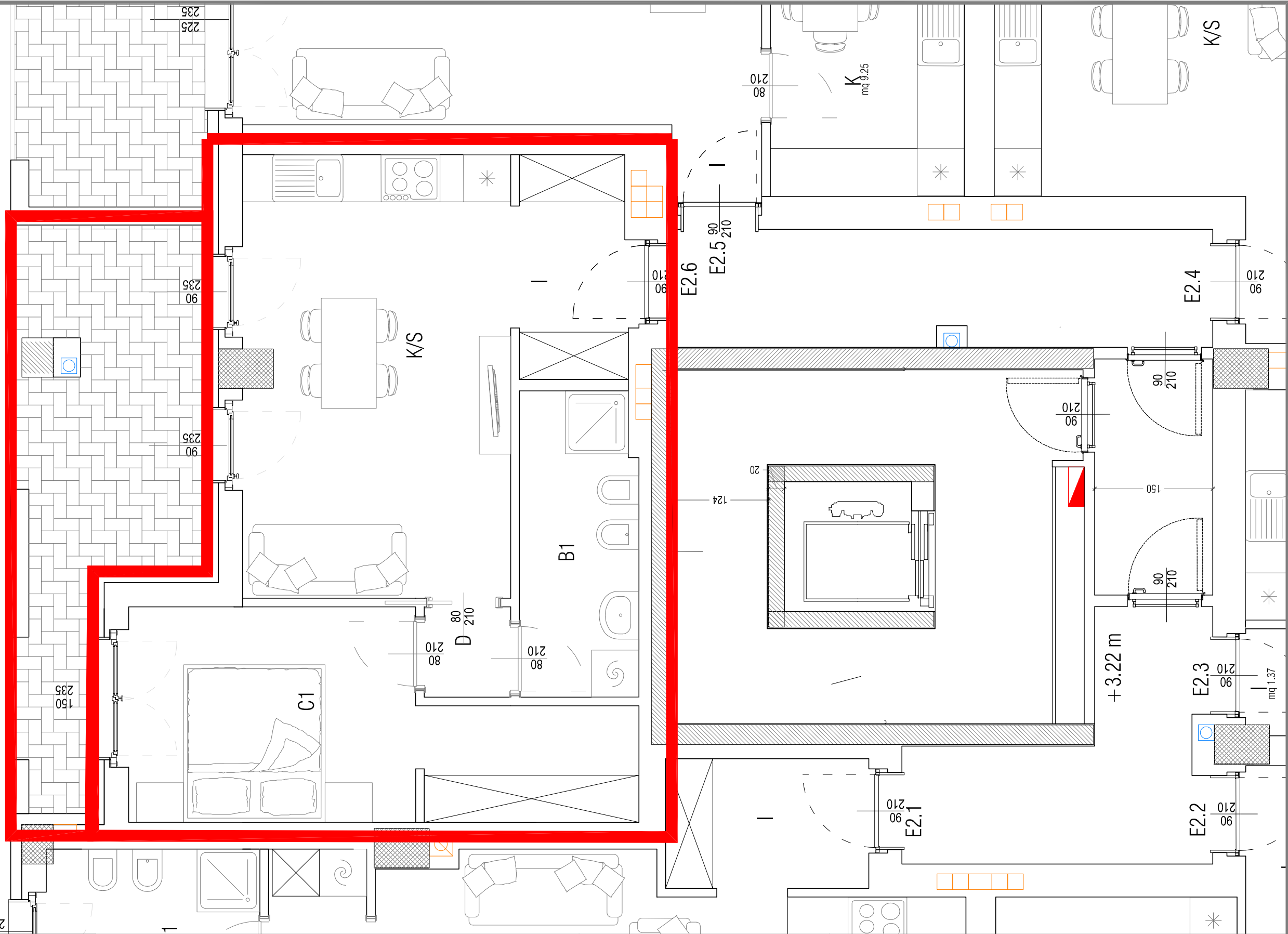
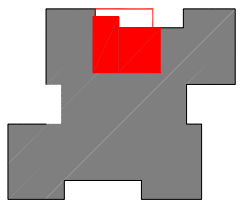


N.B.: LE MISURE SONO INDICATIVE E IL PRESENTE ELABORATO NON COSTITUISCE DOCUMENTO CONTRATTUALE.

COLONNE IMPIANTISTICHE, PILASTRI E VANI TECNICI SARANNO POSIZIONATI SECONDO EFFETTIVA NECESSITA'.



**Area ARU
torre**
via Enrico Acerbi, 46
Milano



**Piano Secondo
APPARTAMENTO
E2.6**

Socio assegnatario:

Data:

Note:

€. 186.288,00

Firma per accettazione:

Scala 1:50

Progetto architettonico