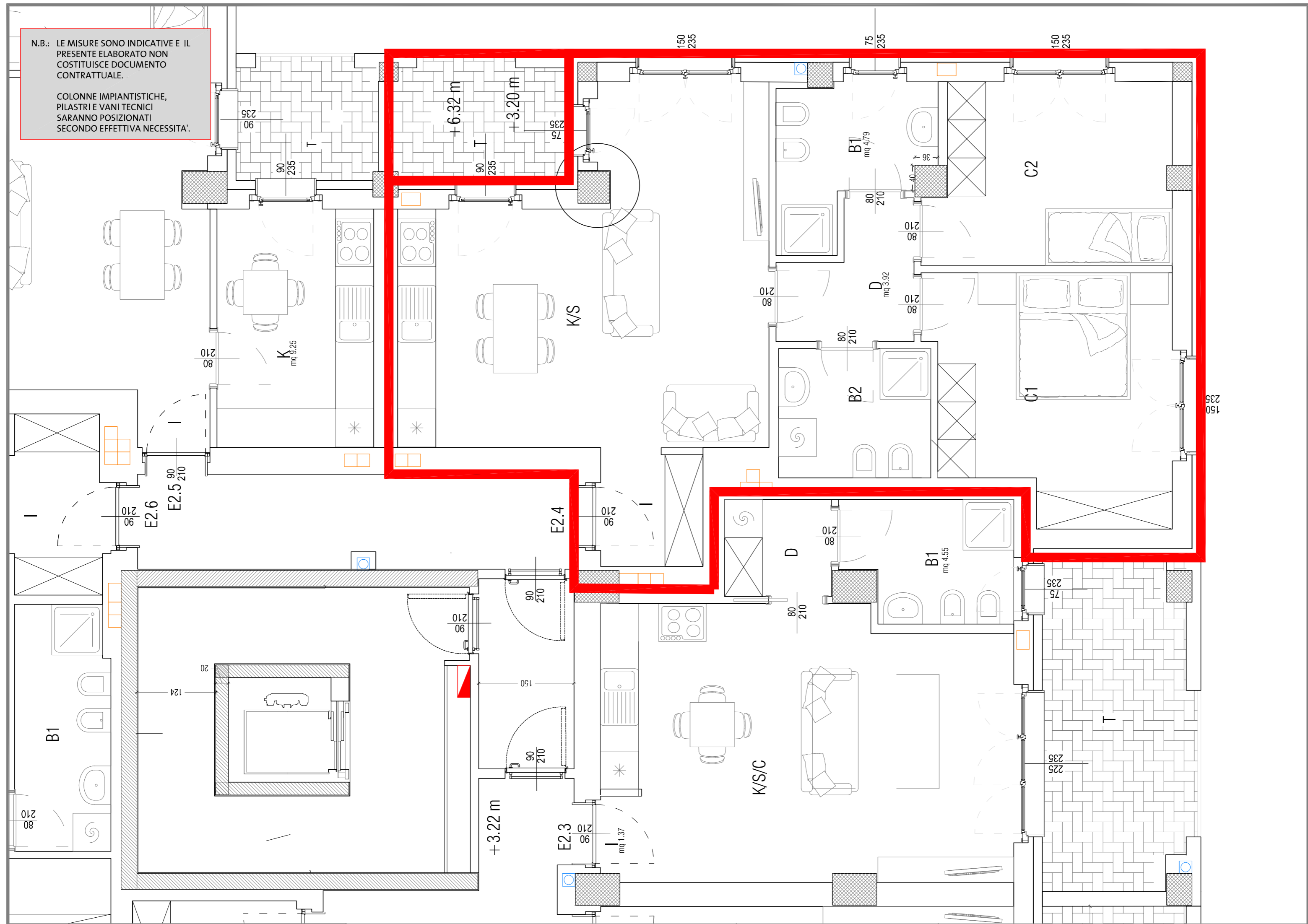
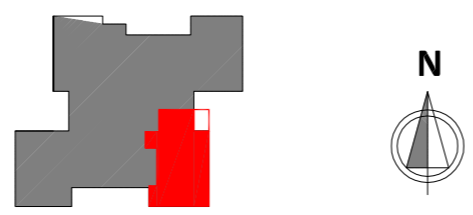


N.B.: LE MISURE SONO INDICATIVE E IL PRESENTE ELABORATO NON COSTITUISCE DOCUMENTO CONTRATTUALE.

COLONNE IMPIANTISTICHE, PILASTRI E VANI TECNICI SARANNO POSIZIONATI SECONDO EFFETTIVA NECESSITA'.



Area ARU
torre
 via Enrico Acerbi, 46
 Milano



Piano Secondo
APPARTAMENTO
E2.4

Socio assegnatario:

Data:
Note: €. 264.379,00
Firma per accettazione:
Scala 1:50 Progetto architettonico