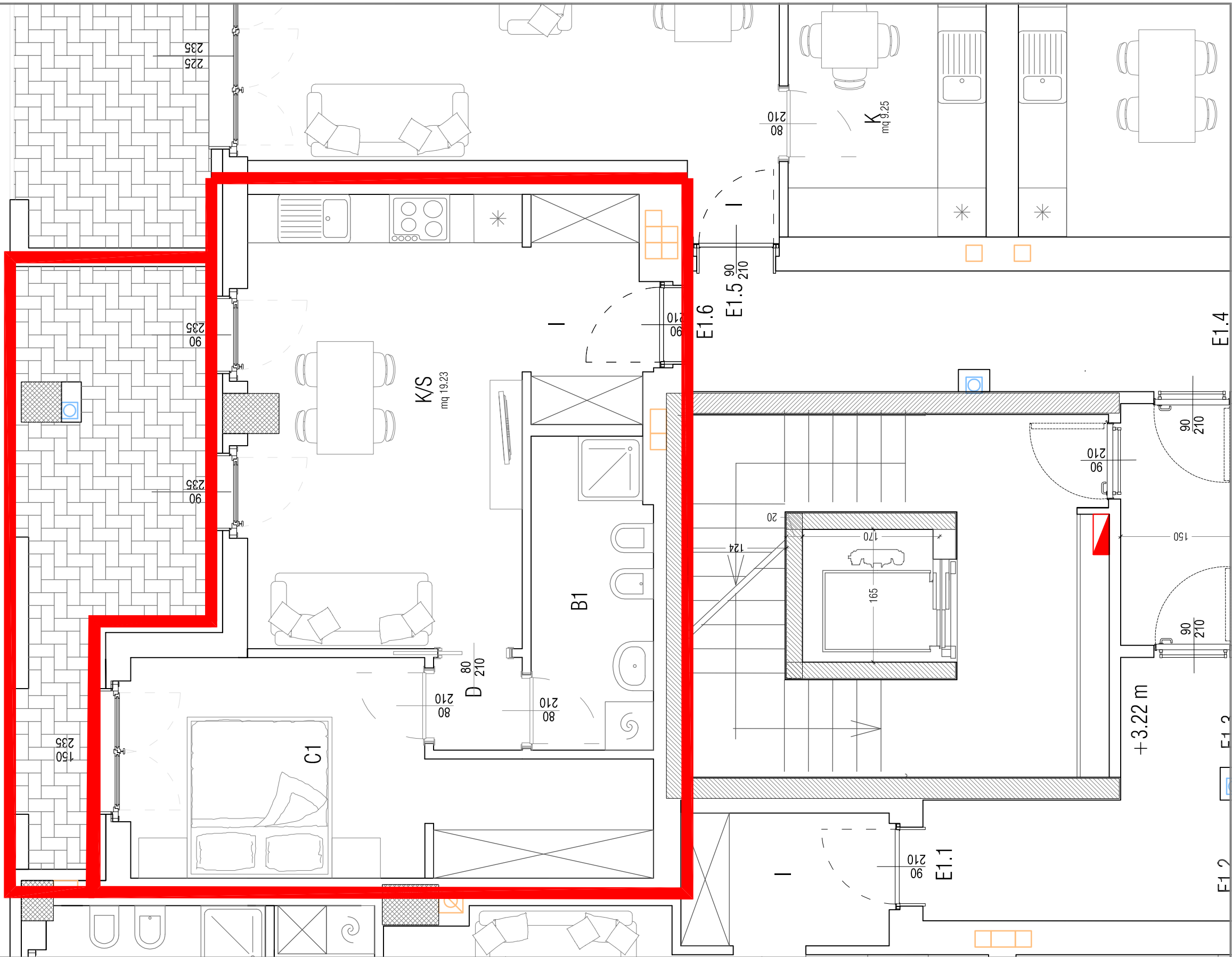
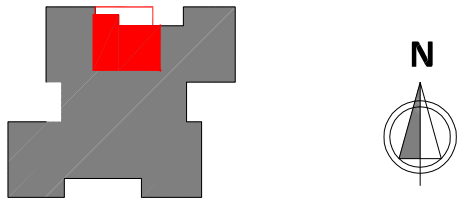


N.B.: LE MISURE SONO INDICATIVE E IL PRESENTE ELABORATO NON COSTITUISCE DOCUMENTO CONTRATTUALE.

COLONNE IMPIANTISTICHE, PILASTRI E VANI TECNICI SARANNO POSIZIONATI SECONDO EFFETTIVA NECESSITA'.



**Area ARU  
torre**  
via Enrico Acerbi, 46  
Milano



**Piano Primo  
APPARTAMENTO  
E1.6**

**Socio assegnatario:**

**Data:**

**Note:**

**€. 179.587,00**

**Firma per accettazione:**

**Scala 1:50**

**Progetto architettonico**