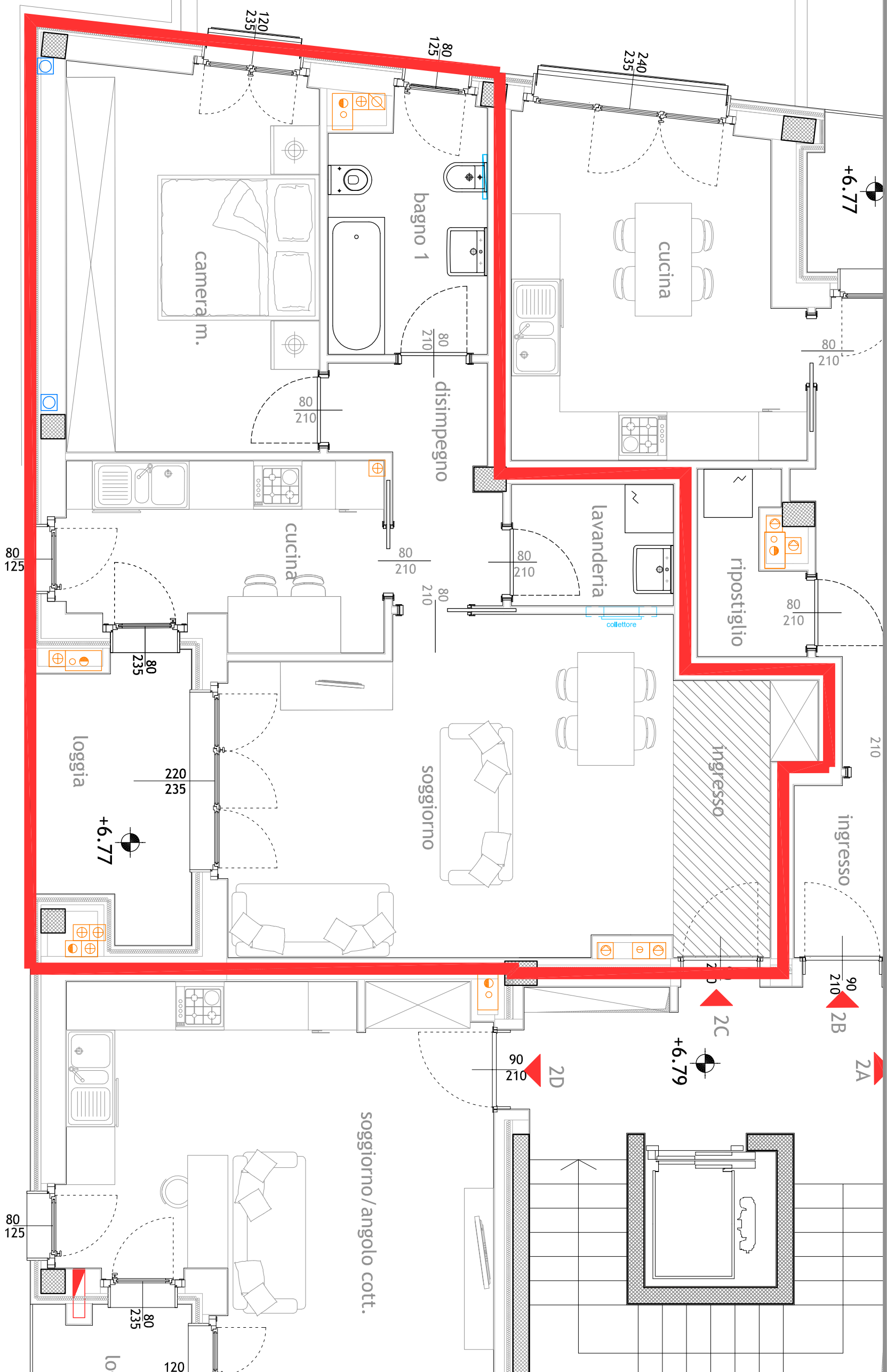


N.B.: LE MISURE SONO INDICATIVE E IL PRESENTE ELABORATO NON COSTITUISCE DOCUMENTO CONTRATTUALE.
COLONNE IMPIANTISTICHE, PIASTRI E VANI TECNICI SARANNO POSIZIONATI SECONDO EFFETTIVA NECESSITA'.



Area 1° Lotto
Via Enrico Acerbi, 46
Milano

Piano Secondo
APPARTAMENTO
2.C

Socio assegnatario:

Data:

Note:

Firma per accettazione:

Scala 1:50

Progetto architettonico

