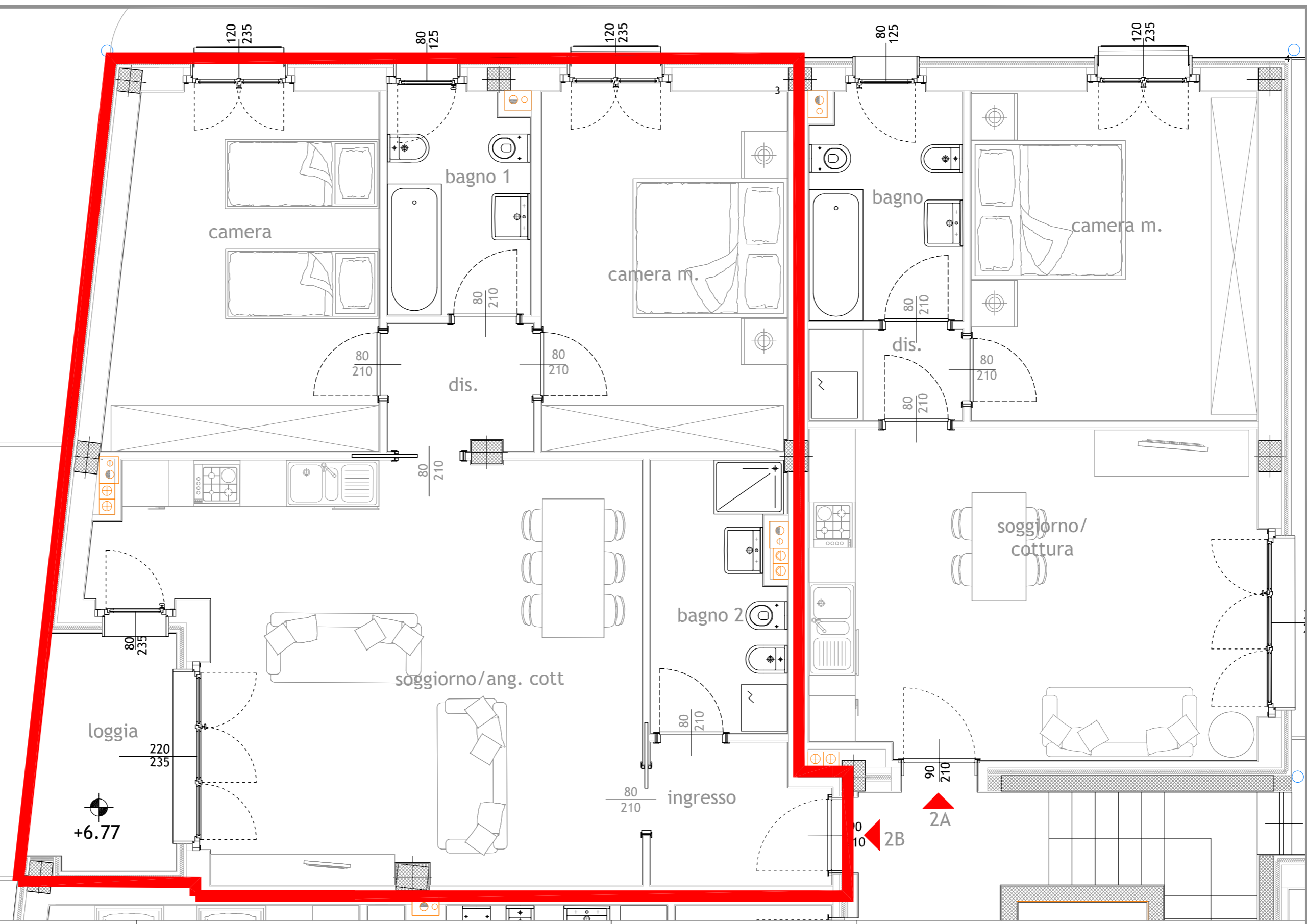
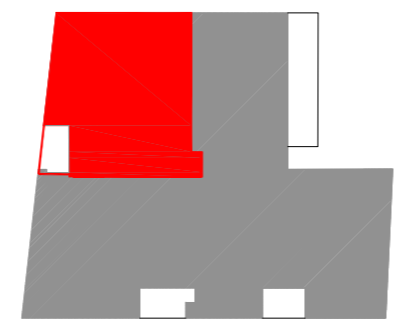


N.B.: LE MISURE SONO INDICATIVE E IL PRESENTE ELABORATO NON COSTITUISCE DOCUMENTO CONTRATTUALE.

COLONNE IMPIANTISTICHE, PILASTRI E VANI TECNICI SARANNO POSIZIONATI SECONDO EFFETTIVA NECESSITA'.



Area 1° Lotto
via Enrico Acerbi, 46
Milano



Piano Secondo
APPARTAMENTO
2.B

Socio assegnatario:

Data:	
Note:	
Firma per accettazione:	
Scala 1:50	Progetto architettonico