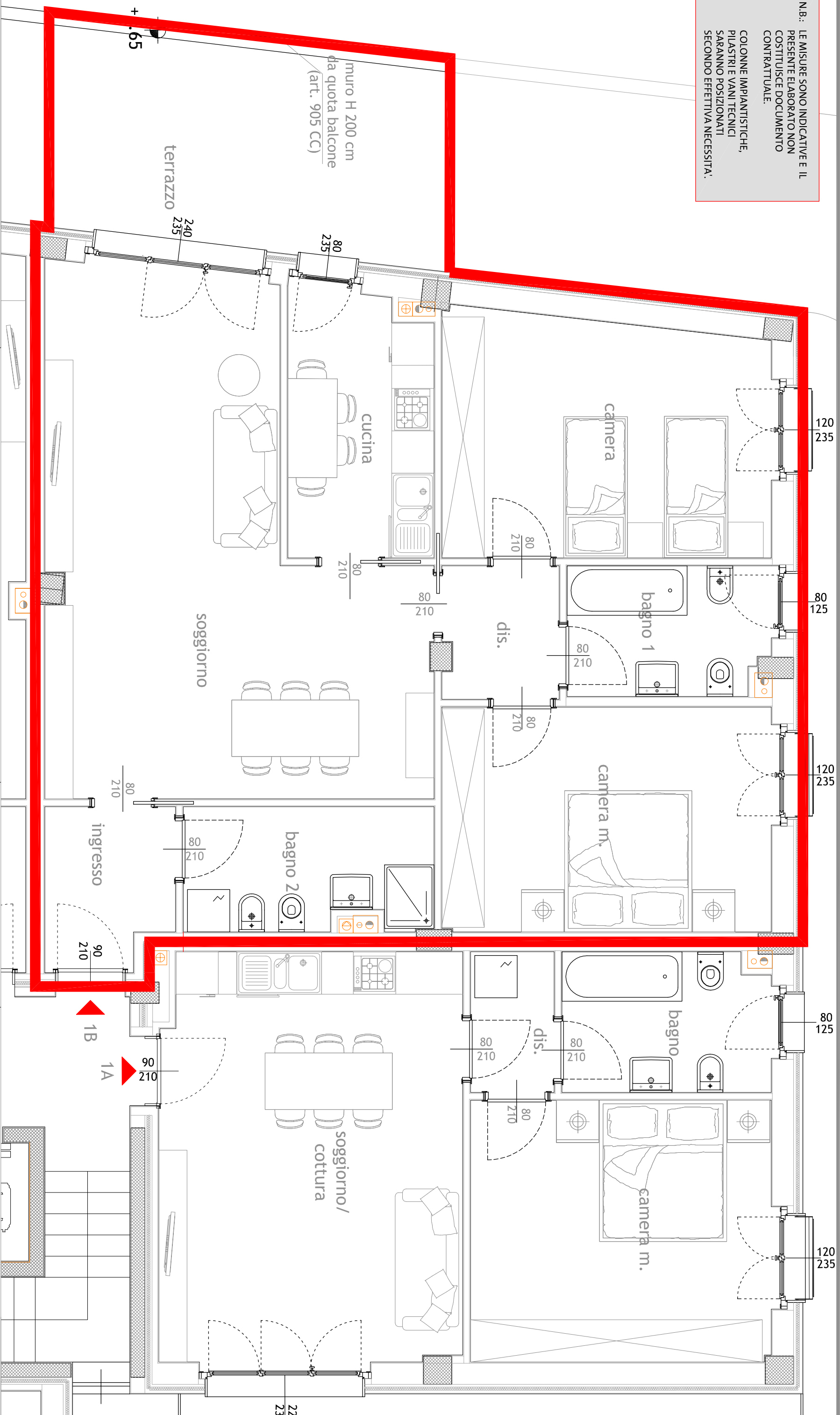


N.B.: LE MISURE SONO INDICATIVE E IL PRESENTE ELABORATO NON COSTITUISCE DOCUMENTO CONTRATTUALE.
COLONNE IMPIANTISTICHE, PILASTRI E VANI TECNICI SARANNO POSIZIONATI SECONDO EFFETTIVA NECESSITA'.



muro H 200 cm
da quota balcone
(art. 905 CC)

terrazzo

Area 1° Lotto
Via Enrico Acerbi, 46
Milano

Piano Primo
APPARTAMENTO
1.B

Socio assegnatario:

Data:

Note:

Firma per accettazione:

Scala 1:50

Progetto architettonico

