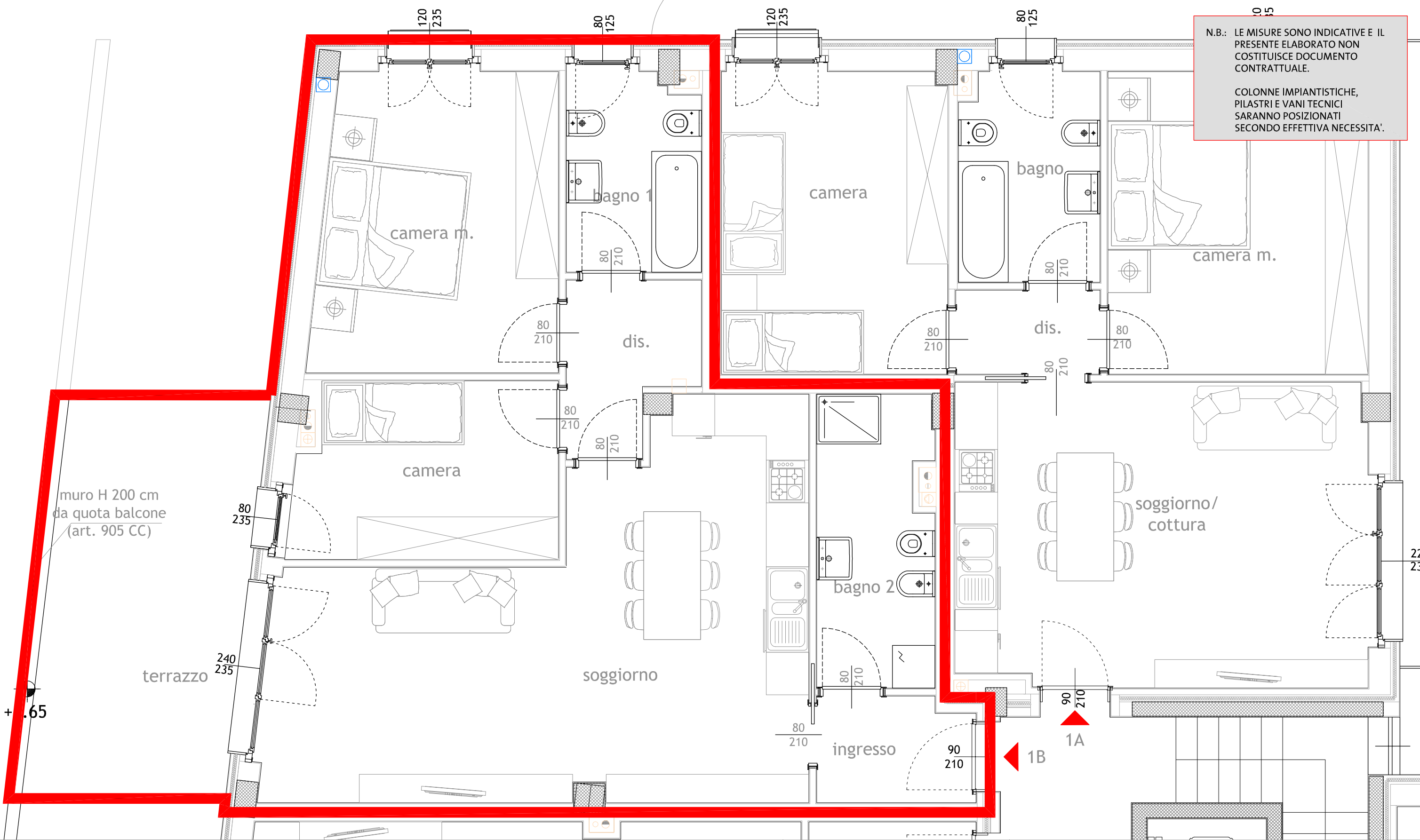


N.B.: LE MISURE SONO INDICATIVE E IL PRESENTE ELABORATO NON COSTITUISCE DOCUMENTO CONTRATTUALE.

COLONNE IMPIANTISTICHE, PILASTRI E VANI TECNICI SARANNO POSIZIONATI SECONDO EFFETTIVA NECESSITA'.



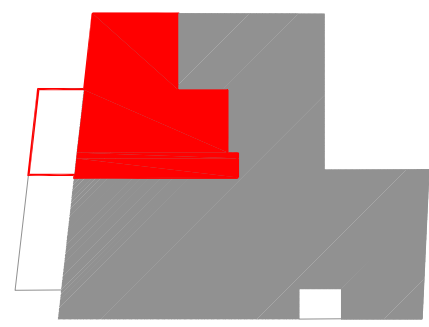
muro H 200 cm da quota balcone (art. 905 CC)

+ .65

terrazzo

240  
235

**Area Ex B2**  
via Enrico Acerbi, 46  
Milano



**Piano Primo**  
**APPARTAMENTO**  
**1.B**

**Socio assegnatario:**

**Data:**

**Note:**

**Firma per accettazione:**

**Scala 1:50**

**Progetto architettonico**